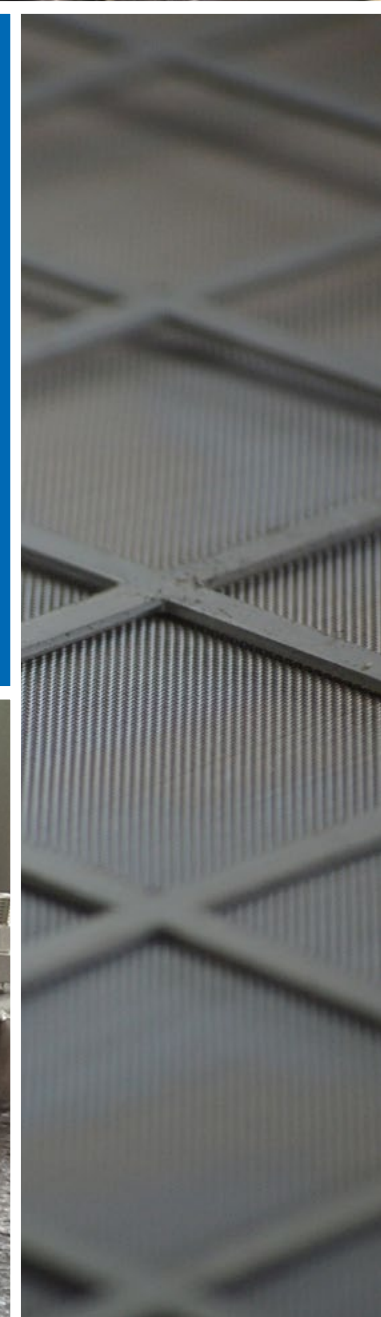


**GLIENKE
HEMMERLEIN**

kompetent in **METALL**



Industriekunden

Glienke-Hemmerlein Metall GmbH – kompetent, leistungsstark und zuverlässig.

DAS UNTERNEHMEN

Ausgestattet mit modernen Maschinen sind wir in der Lage, individuelle Hemmerlein Anforderungen und auch ausgefallene Wünsche unserer Kunden zu verwirklichen. Unsere Arbeit zeichnet sich durch höchste Qualitätsansprüche aus, die wir dank langjähriger Erfahrung auf dem Gebiet der Metallbearbeitung entsprechend umsetzen können.

Seit dem Jahr 1996 fertigen wir in unserer Produktionshalle in Lauffen am Neckar Teile aus Metall, Aluminium und Edelstahl. 2013 wurde die Edelstahlverarbeitung und Herstellung von Maschinenbauteilen an einen zweiten Standort in Lauffen verlegt, um in einer neuen Halle die Produktion weiter auszubauen.

Unser Betrieb ist zertifiziert nach DIN 18800 Teil 7, Klasse B und DIN EN 1090.

Schweißzertifikat 

Nr.: MZ.1090-2.0108-03

In Übereinstimmung mit EN 1090-1, Tabelle B.1, wird hiermit Folgendes erklärt: Dieses Schweißzertifikat ist eine Anlage zum Zertifikat über die werkseigene Produktionskontrolle Nr. 2374-CPR-0108 und nur in Verbindung mit dem vorgenannten Zertifikat im Geltungsbereich der CPR gültig.

Hersteller:	Metalltechnik Hemmerlein Heilbronner Str. 82 D – 74348 Lauffen
Herstellerwerk(e): <small>(Produktionsstätte des Herstellers)</small>	Metalltechnik Hemmerlein Heilbronner Str. 82 D – 74348 Lauffen
Norm:	EN 1090-2:2008+A1:2011
Ausführungsklasse:	bis EXC2 nach EN 1090-2:2008+A1:2011
Schweißprozesse:	111 - Lichtbogenhandschweißen 135 - Metall-Aktivgaschweißen 141 - Wolfram-Inertgaschweißen
Grundwerkstoffe:	nichtrostende Stähle bis S235 nach EN 1090-2 Tabelle 4 S235, S275, S355 nach EN 1090-2, Tabelle 2 und 3
Verantwortliche Schweißaufsichtsperson: <small>(Vorname Name, Geburtsdatum, Qualifikation)</small>	Andreas Hemmerlein, 10.01.1968, SFI
Vertreter: <small>(Vorname Name, Geburtsdatum, Qualifikation)</small>	Alfonso Lalli, 06.11.1980, EWS
Untersützer: <small>(Vorname Name, Geburtsdatum, Qualifikation)</small>	-
Bestätigung:	Es wird bestätigt, dass alle Verfahren für die Ausführung und die Überwachung von Schweißarbeiten vorhanden sind.
Gültigkeitsbeginn: <small>(Tag der Erstausselung)</small>	21.11.2013
Nächste Überwachung:	21.11.2019
Gültigkeitsdauer:	Dieses Zertifikat ist so lange gültig, wie sich die Bestimmungen der oben genannten Norm, in Verbindung mit EN 1090-1, die Herstellungsbedingungen im Werk, oder die wesentliche Produktionskontrolle nicht wesentlich verändert haben.
Bemerkungen:	Bei der Verarbeitung von nichtrostenden Stählen ist in Deutschland 2-303-6 zu beachten.
Ort/Datum:	Essen, den 09.11.2016


Dipl.-Ing. (FH) Korff, Klaus
Zertifizierungsstelle Metall-Zert GmbH



DAKKS
Technische Organisation
Zertifizierung
DIN EN ISO 9001

Metall-Zert GmbH • Haldenstraße 88 • 46118 Essen
Info@metall-zert.de • www.metall-zert.de • HR 2374

ZERTIFIKAT 

über die
Werkseigene Produktionskontrolle
2374-CPR-0108

Gemäß der Verordnung (EU) Nr. 305/2011 des Europäischen Parlamentes und des Rates vom 19. März 2011 (Bauproduktenverordnung - CPR), gilt dieses Zertifikat für folgende Bauprodukte:

Bauprodukt:
Tragende Bauteile und Bauteile für Stütztragwerke bis EXC2 nach EN 1090-2 für tragende Zwecke in allen Arten von Bauwerken
Einschränkungen: gemäß Schweißzertifikat Nr. MZ.1090-2.108.03
CE-Kennzeichnungsmethode nach Verfahren: 1:3a (EN 1090-1:2009+A1:2011)

In Verkehr gebracht durch den Hersteller:
Metalltechnik Hemmerlein
Heilbronner Str. 82
D – 74348 Lauffen

Hergestellt im Herstellerwerk:
Metalltechnik Hemmerlein
Heilbronner Str. 82
D – 74348 Lauffen

Dieses Zertifikat bescheinigt, dass alle Vorschriften über die Bewertung und Überprüfung der Leistungsbeständigkeit beschrieben im Anhang ZA der harmonisierten Norm EN 1090-1:2009+A1:2011 entsprechend dem System 2+ angewendet werden und dass die werkseigene Produktionskontrolle alle hierin vorgeschriebenen Anforderungen erfüllt.

Dieses Zertifikat wurde erstmalig ausgestellt am: 21.11.2013

Dieses Zertifikat bleibt gültig bis 21.11.2020, solange sich weder die harmonisierte Norm, die hergestellten Bauprodukte, die für die Bewertung und Überprüfung der Leistungsbeständigkeit genannten Prüfverfahren und/oder Anforderungen der werkseigenen Produktionskontrolle, noch die Herstellungsbedingungen im Herstellerwerk wesentlich geändert werden und das Zertifikat durch die Zertifizierungsstelle nicht ausgesetzt oder zurückgezogen wird.

Nächste Überwachung: 21.11.2019

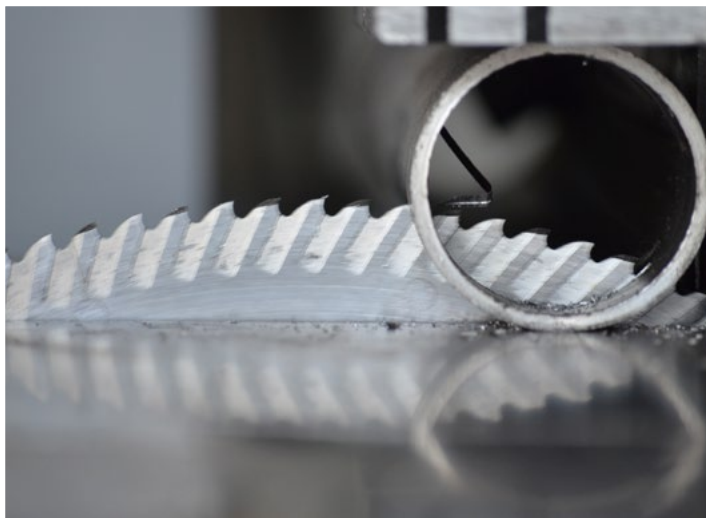
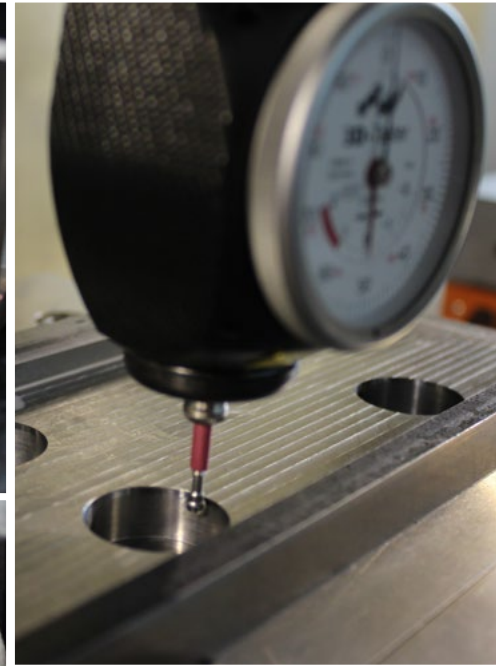
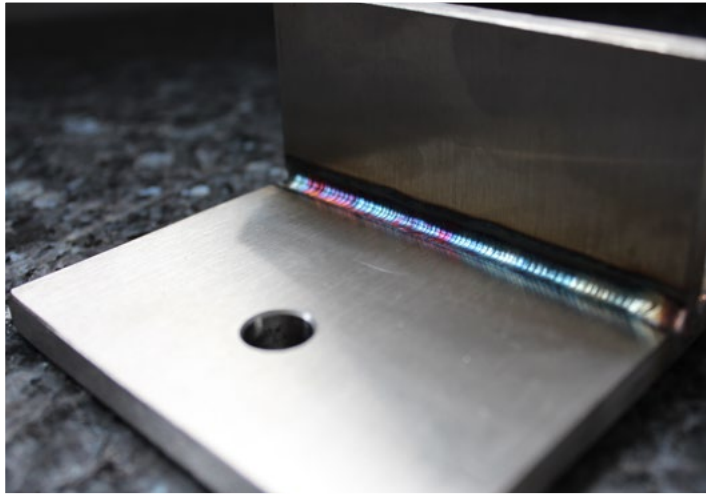
Essen, 09.11.2016


Dipl.-Ing. (FH) Korff, Klaus
Zertifizierungsstelle Metall-Zert GmbH



DAKKS
Technische Organisation
Zertifizierung
DIN EN ISO 9001

Metall-Zert GmbH • Haldenstraße 88 • 46118 Essen
Info@metall-zert.de • www.metall-zert.de • HR 2374



Aus Metall, Aluminium, Blech oder Edelstahl fertigen wir individuelle Qualitätsarbeiten nach Maß: für Stahlbau, Blechbearbeitung und Maschinenbau sind wir Ihr Partner. Dabei ist eine umfassende Beratung und Planung selbstverständlicher Bestandteil unserer Arbeit.

Gerne entwickeln wir gemeinsam mit Ihnen ein maßgeschneidertes Produkt nach konkreten oder auch ungefähren Vorstellungen und Wünschen und finden gemeinsam mit Ihnen eine Lösung für die jeweiligen individuellen Anforderungen. Die ausführliche Beratung ist für uns selbstverständlich.



UNSERE LEISTUNGEN

Wir entwickeln und fertigen für Sie individuelle Einzellösungen und Sonderkomponenten für den industriellen Einsatz und Maschinenbau, wie zum Beispiel

- Spezielsiebe / Flusensieb für Trocknungsanlagen
- Wasserverteiler
- Rohrbaugruppen
- hochwertige Schweißarbeiten
- Blechbearbeitung, wie Verkleidung und Isolierung
- CNC-Fräsen

Wir arbeiten mit HICAD. Auf Wunsch konstruieren wir Ihnen 3D Bauteile und Baugruppen. Wir erarbeiten mit Ihnen die gewünschten Ausführungen und Ansprüche, die Sie an Ihre Komponenten stellen – wir fertigen nach Ihren Qualitätsanforderungen die benötigten Bauteile oder Segmente. Langjährige Erfahrung und aktuelles Fachwissen in allen Produktionsabläufen und ein optimales Preis-Leistungs-Verhältnis zeichnen uns und unsere Produkte aus. Termintreue und Zuverlässigkeit sind sowohl für unsere Arbeit als auch bei unseren Produkten unser Anspruch.





NACHHALTIGKEIT

Nachhaltigkeit bedeutet für uns:
achtsamer Umgang mit sämtlichen Ressourcen.

Die ökologische Nachhaltigkeit erreichen wir durch den bewussten Einsatz der wertvollen Rohstoffe, dem Recycling möglichst vieler Wertstoffe und der eigenständigen Stromerzeugung aus unserer Photovoltaik-Anlage.

Außerdem achten wir auf stetige, konstante Leistungen in Produktion und Absatz. Diese bilden die Basis für ein solides Unternehmenswachstum, das den Fortbestand unserer Firma für viele Jahre und möglichst mehrere Generationen tragen soll.

Im sozialen Bereich liegt unser Fokus auf der umfassenden Ausbildung unserer Lehrlinge. Hierbei geht es uns nicht nur um die qualitativ hochwertige Schulung, sondern vor allem um die Zukunft unserer Azubis. Mit Stolz können wir auf eine ganze Reihe von Lehrlingen zurückblicken, die im Rahmen ihrer Ausbildung verschiedene Preise errungen haben.

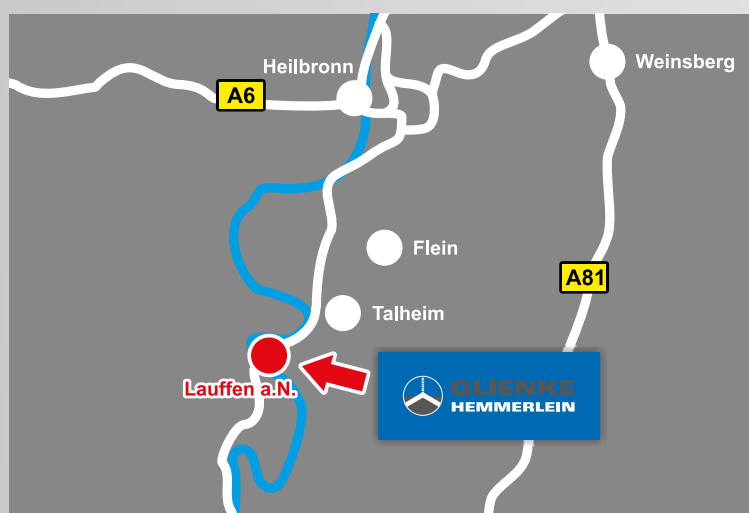




DIE ZUKUNFT

...sehen wir in einer kontinuierlichen Weiterentwicklung unseres Unternehmens. Stabil und zuverlässig wollen wir für unsere Kunden als Ihr Partner zur Stelle sein. Unsere Mitarbeiter sehen wir dabei als großes Potential und werden uns auch in Zukunft für die Förderung und Qualifizierung dieser – vor allem unserer Auszubildenden – einsetzen.





**GLIENKE
HEMMERLEIN**

kompetent in **METALL**

Glienke-Hemmerlein Metall GmbH
Heilbronner Str. 3
74348 Lauffen a.N.

Telefon: 07133 / 9 74 79 -0
Telefax: 07133 / 9 74 79 -10
info@gh-metall.de
www.gh-metall.de